

Aviso de Ciclón Tropical en el Océano Pacífico

No. Aviso: 03

Ciudad de México a 12 de Septiembre del 2017.

Emisión: 04:15h

Servicio Meteorológico Nacional, fuente oficial del Gobierno de México, emite el siguiente aviso:

Síntesis:DEPRESIÓN TROPICAL 15-E AL SUR DE LA PENÍNSULA DE BAJA CALIFORNIA

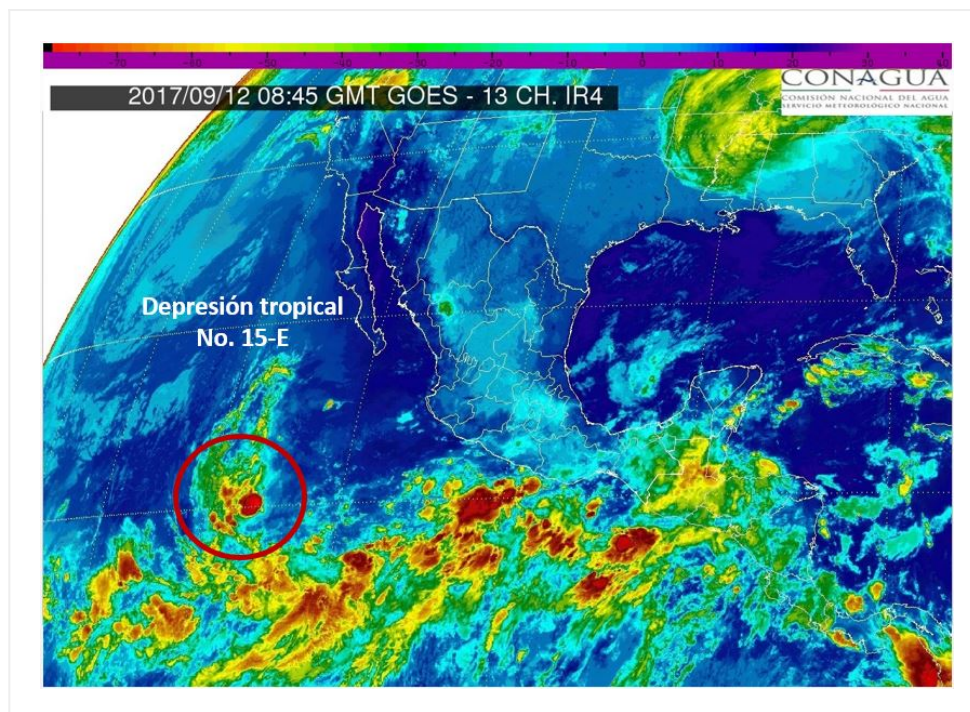


Imagen de satélite

Situación Actual:

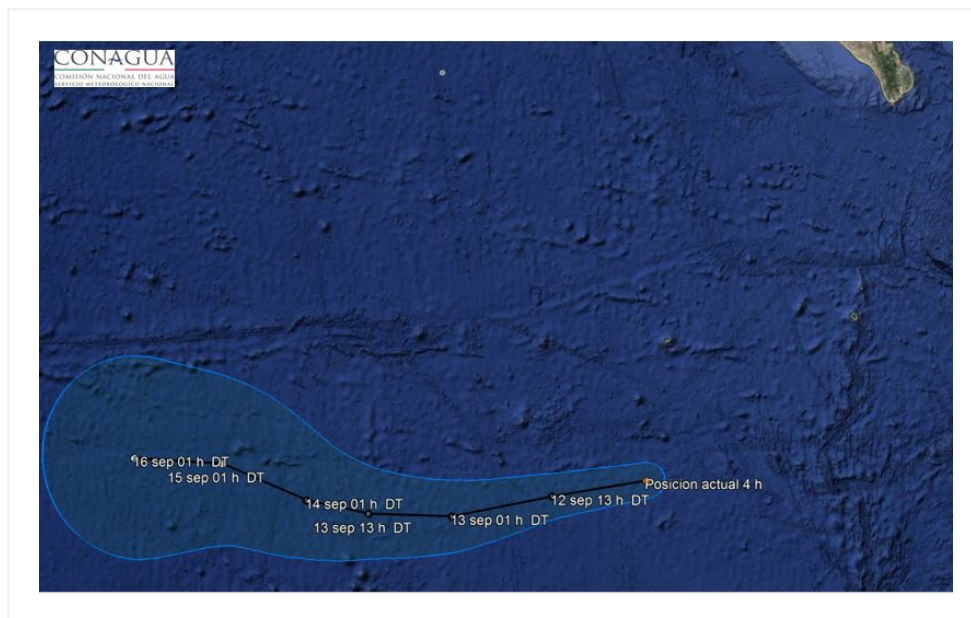
La Depresión Tropical 15-E del Océano Pacífico. Se desplaza hacia el oeste sin afectar al país.

Condiciones Actuales		
Hora local (hora gmt)	4:00 h (9:00 GMT)	
Ubicación del centro del ciclón	Latitud Norte:15.9°	Longitud Oeste: 115.1°
Distancia al lugar más cercano	950 km al suroeste de Cabo San Lucas, B.C.S.	
Desplazamiento actual:	Oeste (260°) a 24 km/h	

Condiciones Actuales

Vientos máximos [km/h]:	Sostenidos: 45 km/h	Rachas: 65 km/h
Presión mínima central [hpa]:	1006 hPa	
Comentarios adicionales	Sin afectar al país	

PRONÓSTICO VALIDO AL DÍA/HORA LOCAL TIEMPO CENTRO	LATITUD NORTE	LONG. OESTE	VIENTOS [Km/h]	CATEGORÍA	UBICACIÓN (en km)
12/13h	15.5	116.9	45/65	Depresión Tropical	1,100 km al suroeste de Cabo San Lucas, BCS.
13/01h	15.1	118.8	55/75	Depresión Tropical	1,270 km al suroeste de Cabo San Lucas, BCS.
13/13h	15.1	120.4	55/75	Depresión Tropical	1,370 km al suroeste de Cabo San Lazaro, BCS.
14/01h	15.3	121.6	45/65	Depresión Tropical	1,435 km al suroeste de Cabo San Lazaro, BCS.
15/01h	15.9	123.3	45/65	Depresión Tropical	1,515 km al suroeste de Cabo San Lazaro, BCS.
16/01h	15.9	125.1	35/55	Depresión Tropical	1,660 km al suroeste de Cabo San Lazaro, BCS.



Traectoria Pronóstico de la Depresión Tropical 15-E

Aviso No.	Fecha / Hora local CDT	Lat. Norte	Long. Oeste	Distancia más cercana (km)	Viento máx. / rachas	Categoría	Avance
01	11 sep / 16:00	16.4	112.3	760 km al sur-suroeste de Cabo San Lucas, BCS. 895 km al oeste-suroeste de Manzanillo, Col.	45/65	Depresión Tropical	Oeste (270°) a 24 km/h
02	11 sep / 22:00	16.2	113.6	835 km al sur-suroeste de Cabo San Lucas, BCS.	45/65	Depresión Tropical	oeste (260°) a 22 km/h
03	12 sep / 4:00	15.9	115.1	950 km al suroeste de Cabo San Lucas, B.C.S.	45/65	Depresión Tropical	Oeste (260°) a 24 km/h

EL SIGUIENTE AVISO SE EMITIRÁ A LAS 10:15 HRS TIEMPO DEL CENTRO O ANTES SI OCURREN CAMBIOS SIGNIFICATIVOS

Pronosticador: Juana Díaz G.

Revisó: Josue Montiel L.